

Současná krajinářská architektura

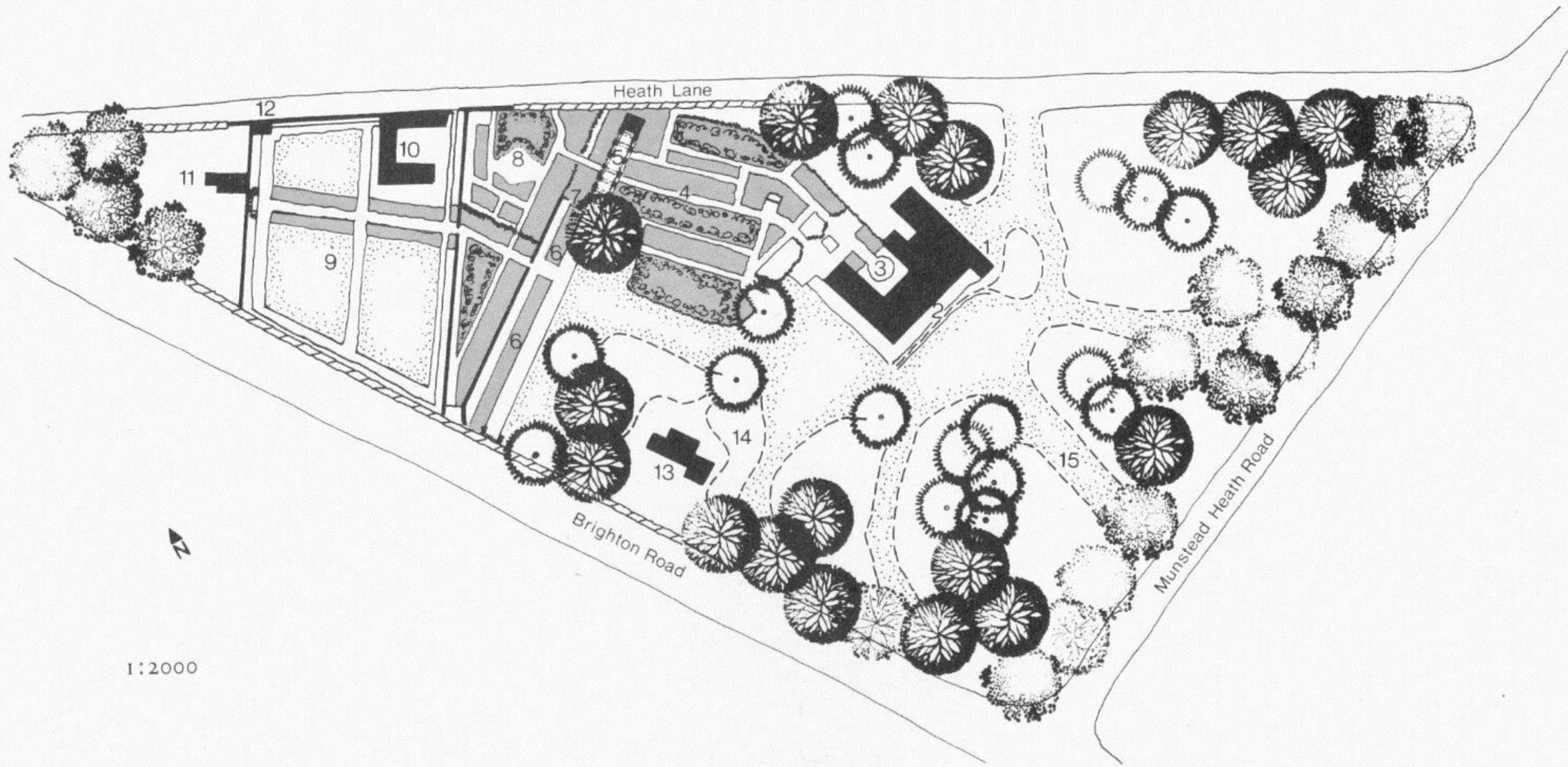
Přednáška č.2

Stručný historický vývoj od roku 1900 do současnosti

1900 - 1930





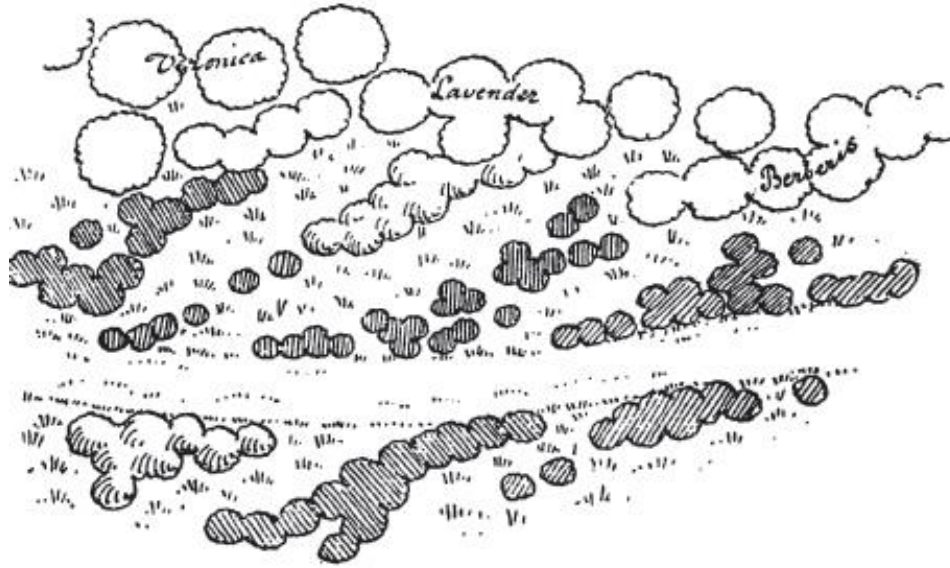
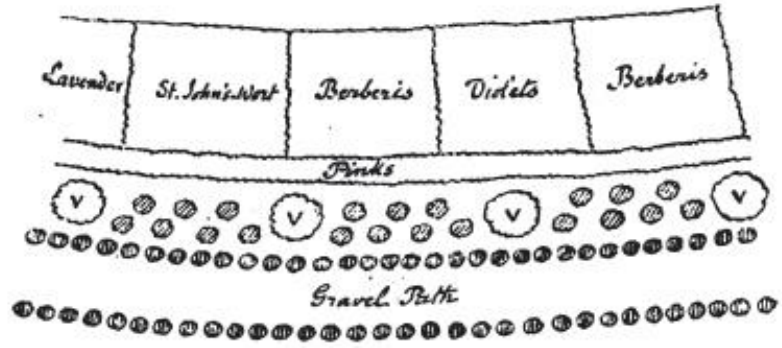


1:2000





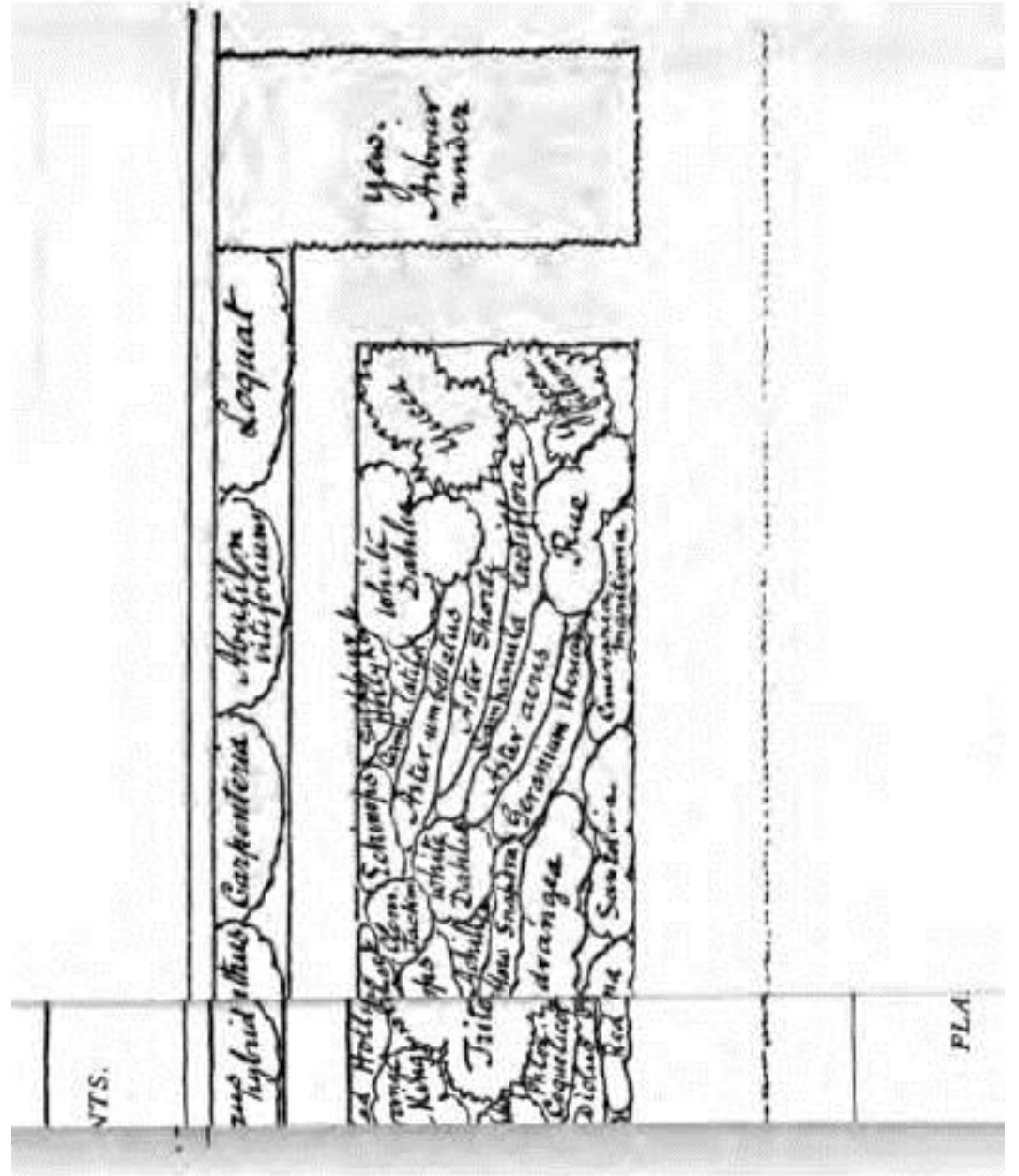


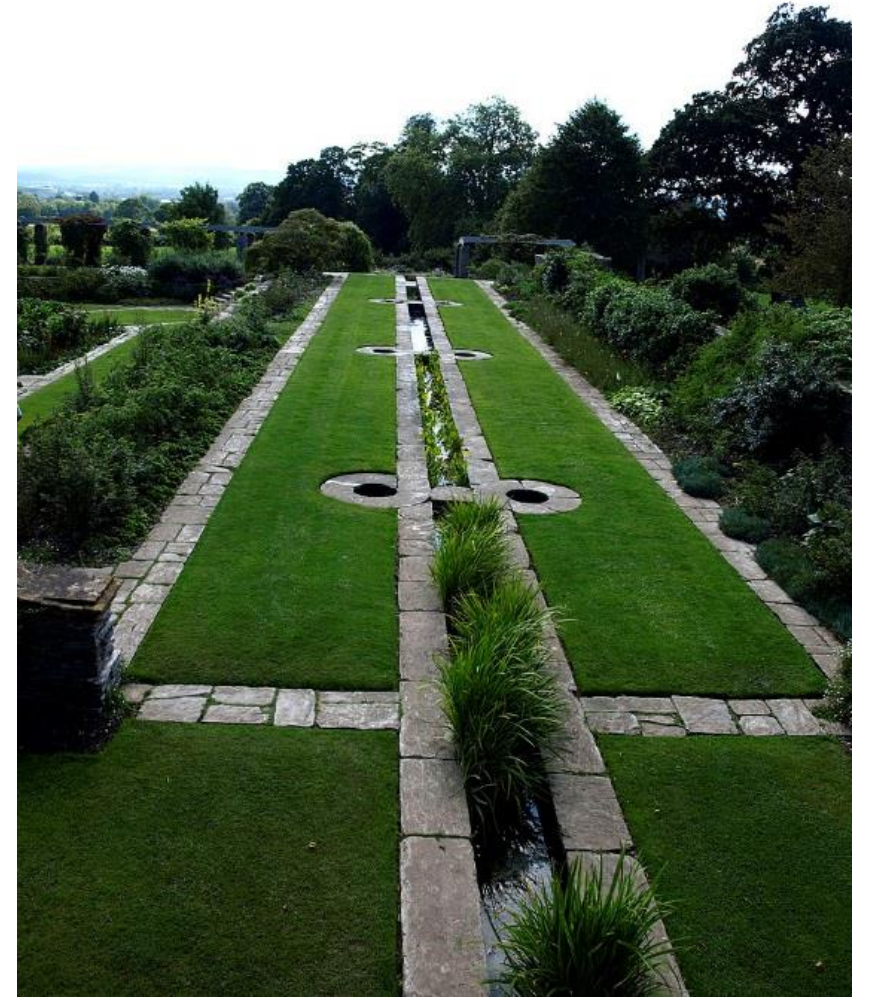


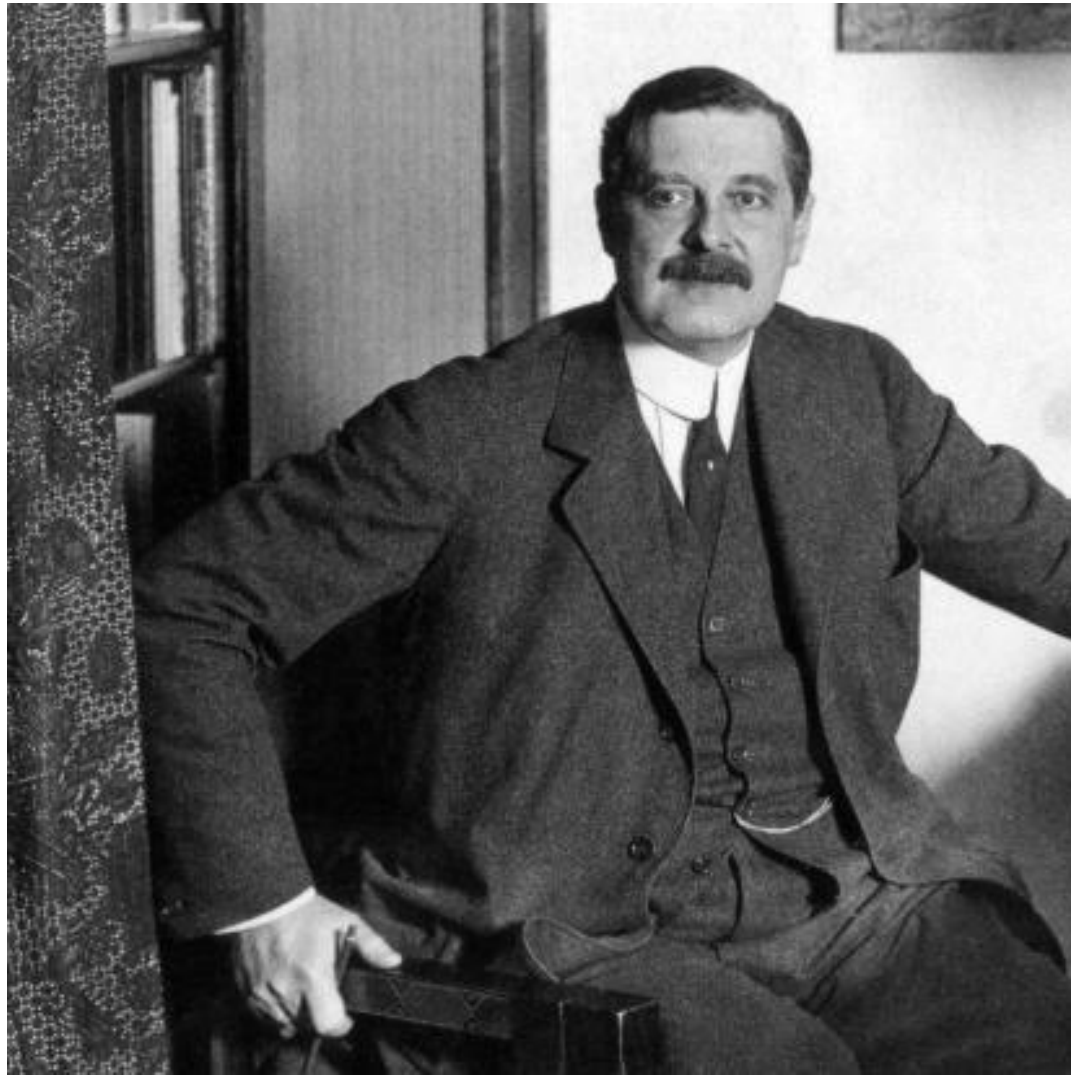
A WILD HEATH GARDEN.

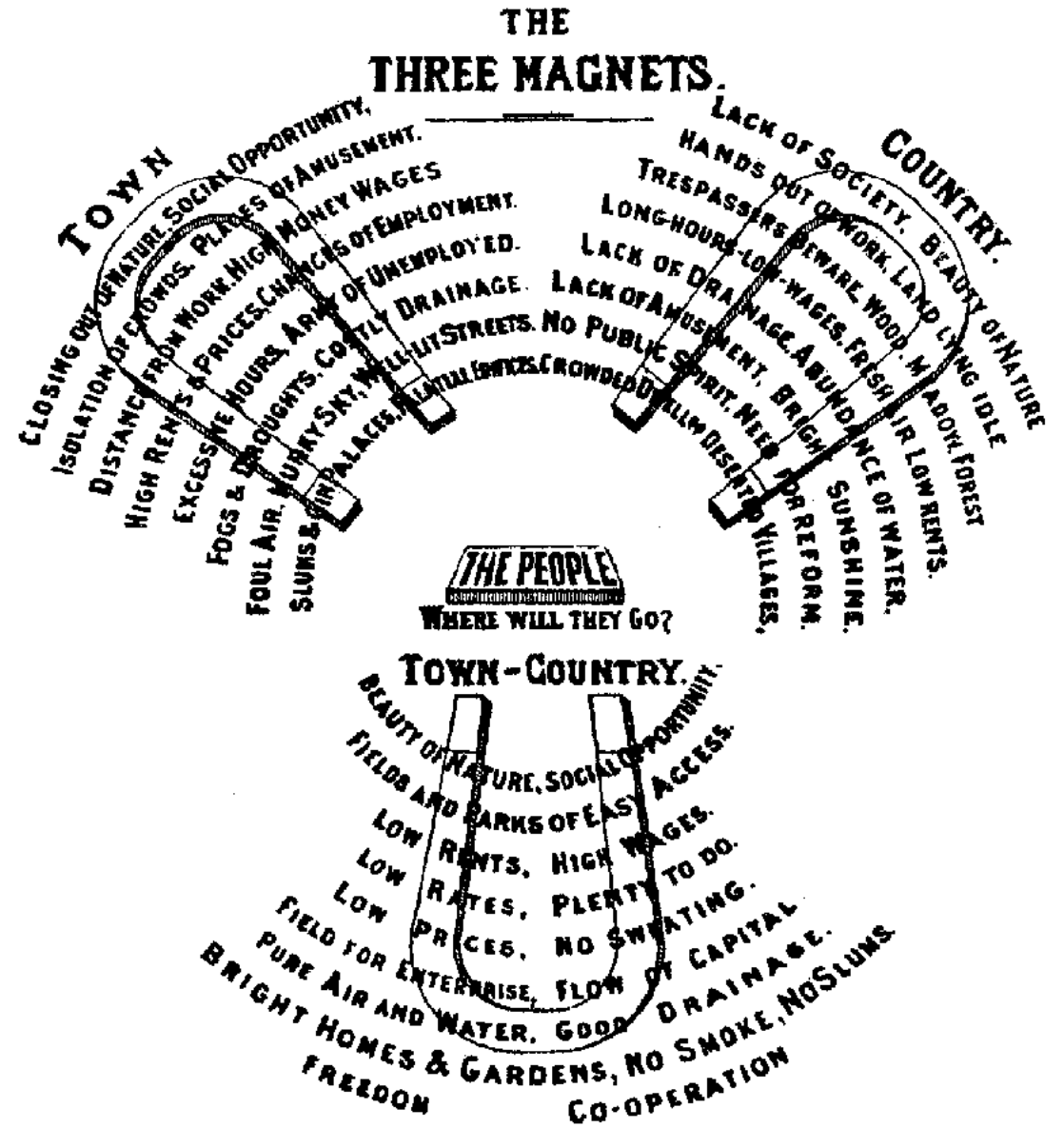
Upper Figure: As First Planted.

Lower Figure: After Alteration.

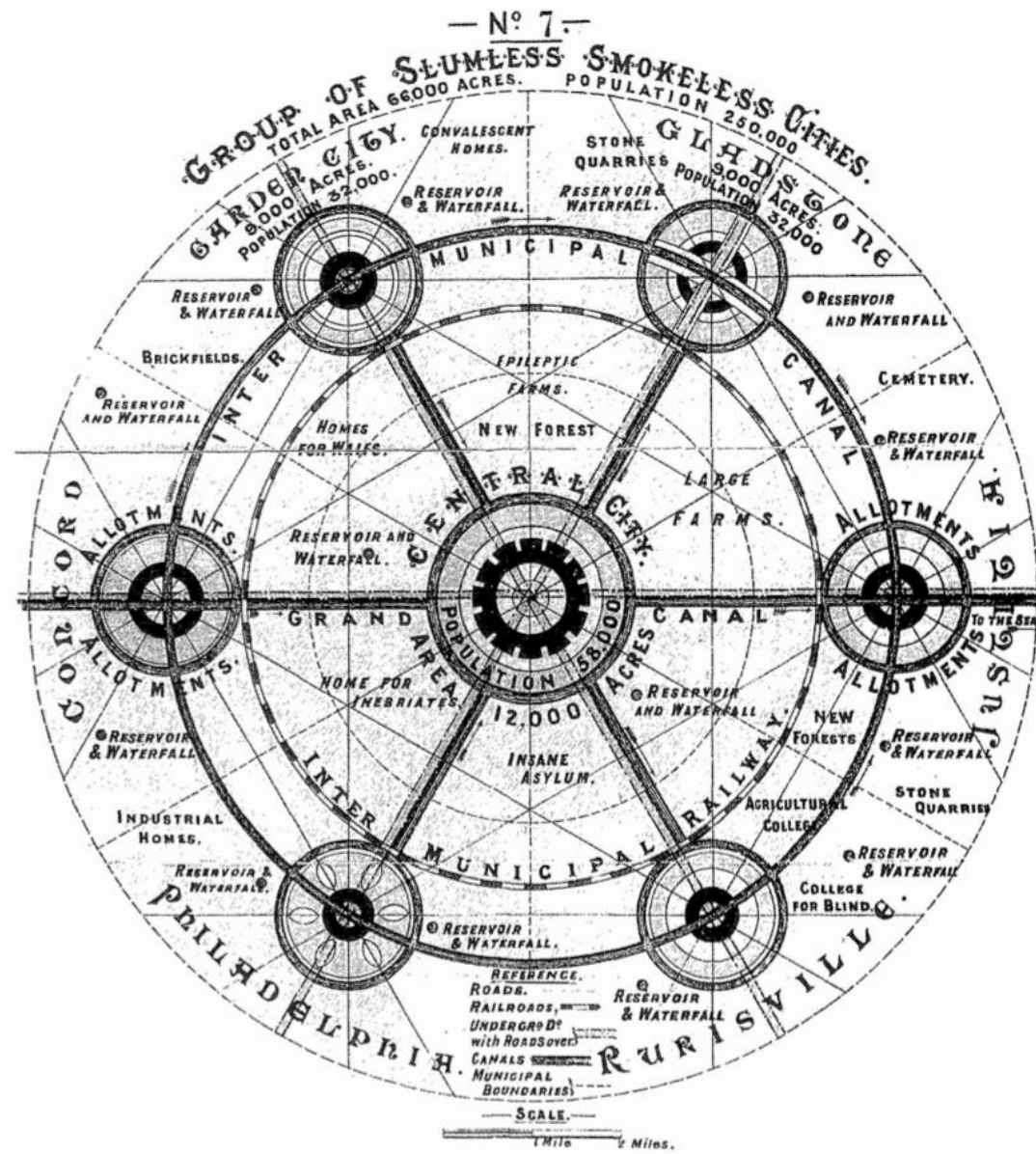








- N° 7. -







© 2010 Veronica Lawlor







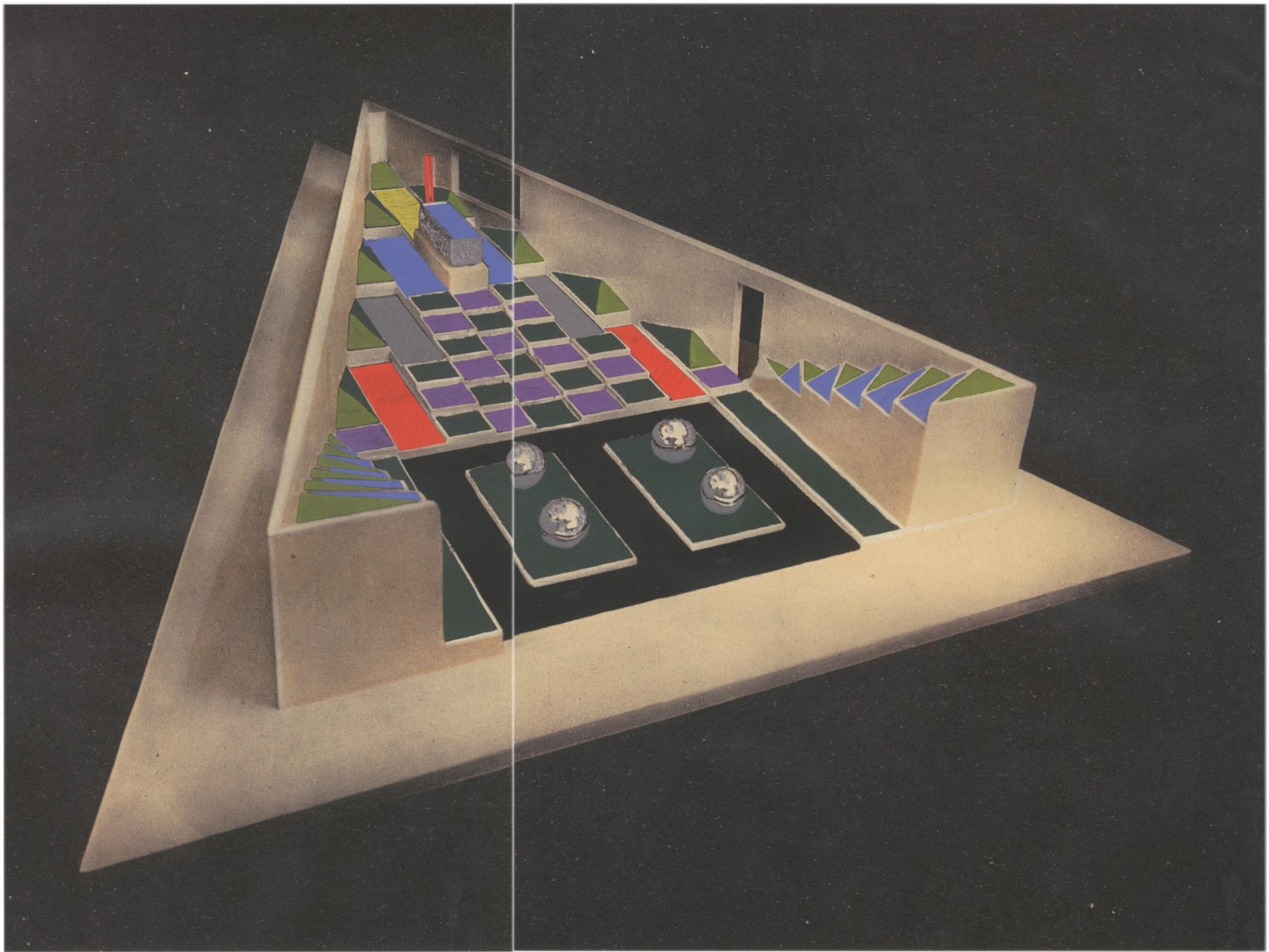






IMAGE
DRONE
PRISE DE VUE
AERIENCE



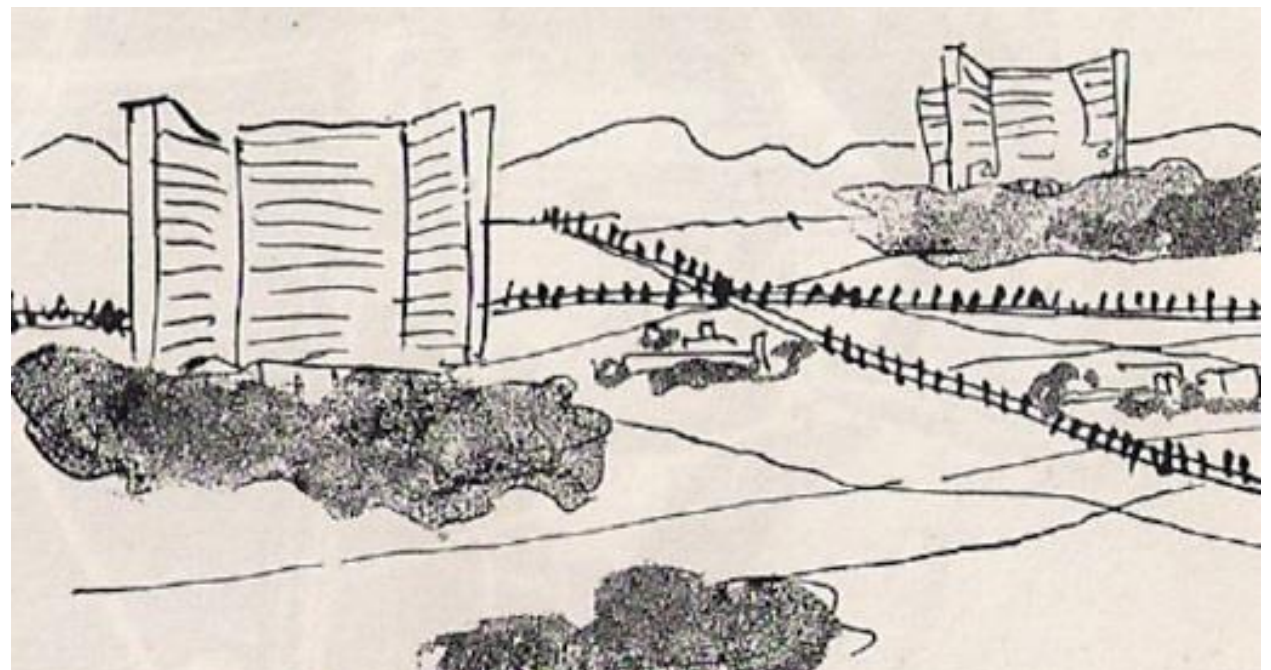
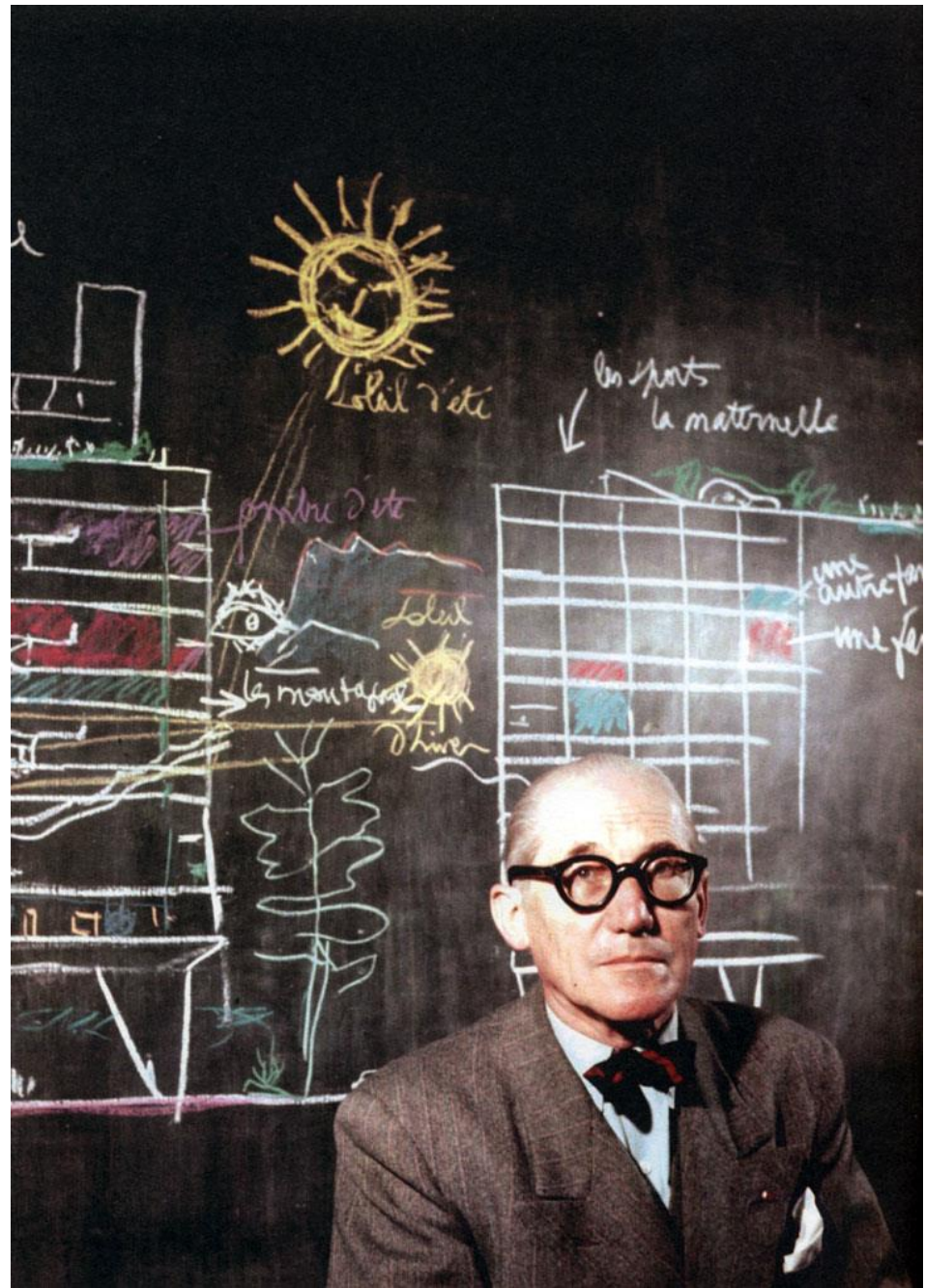


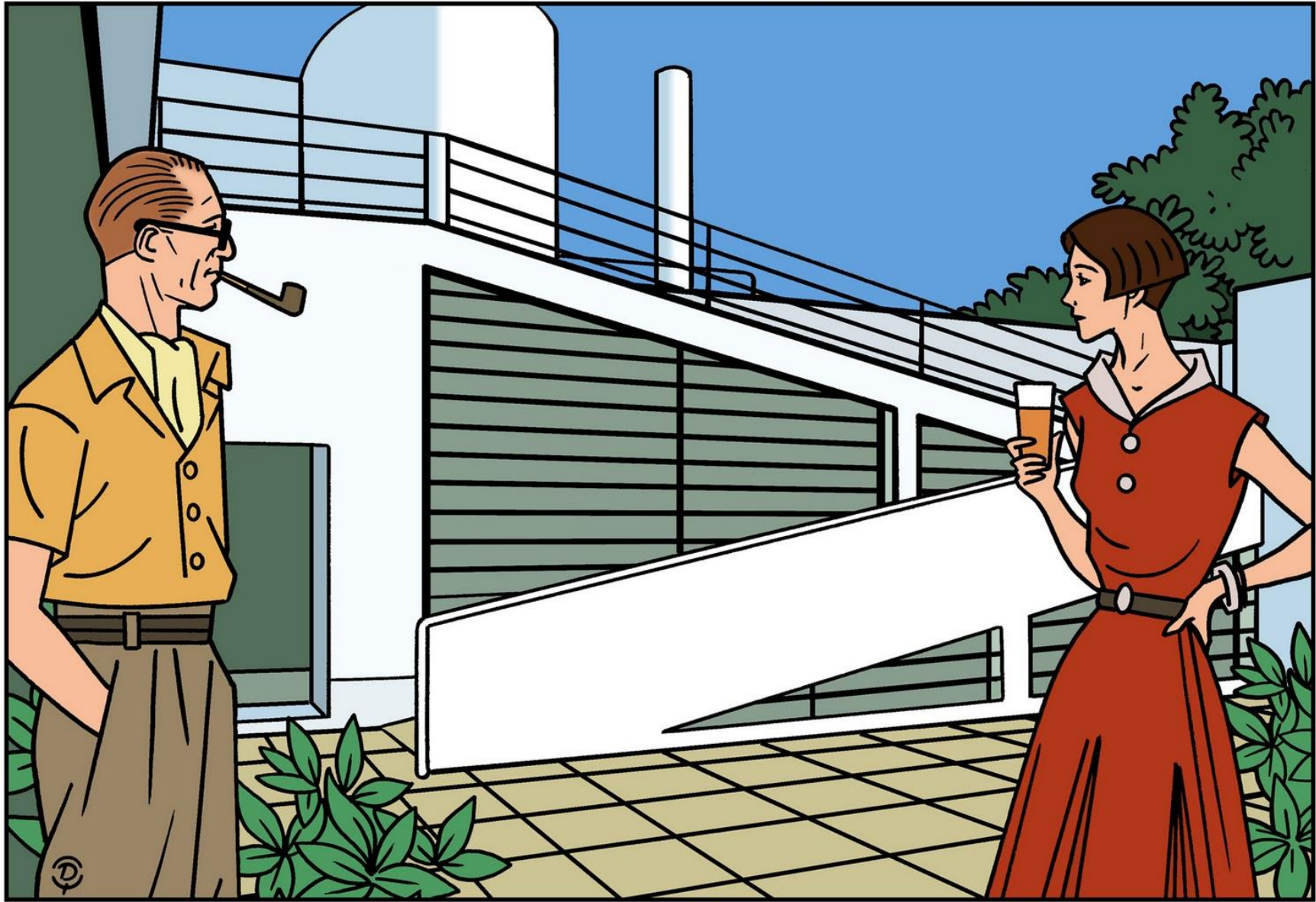












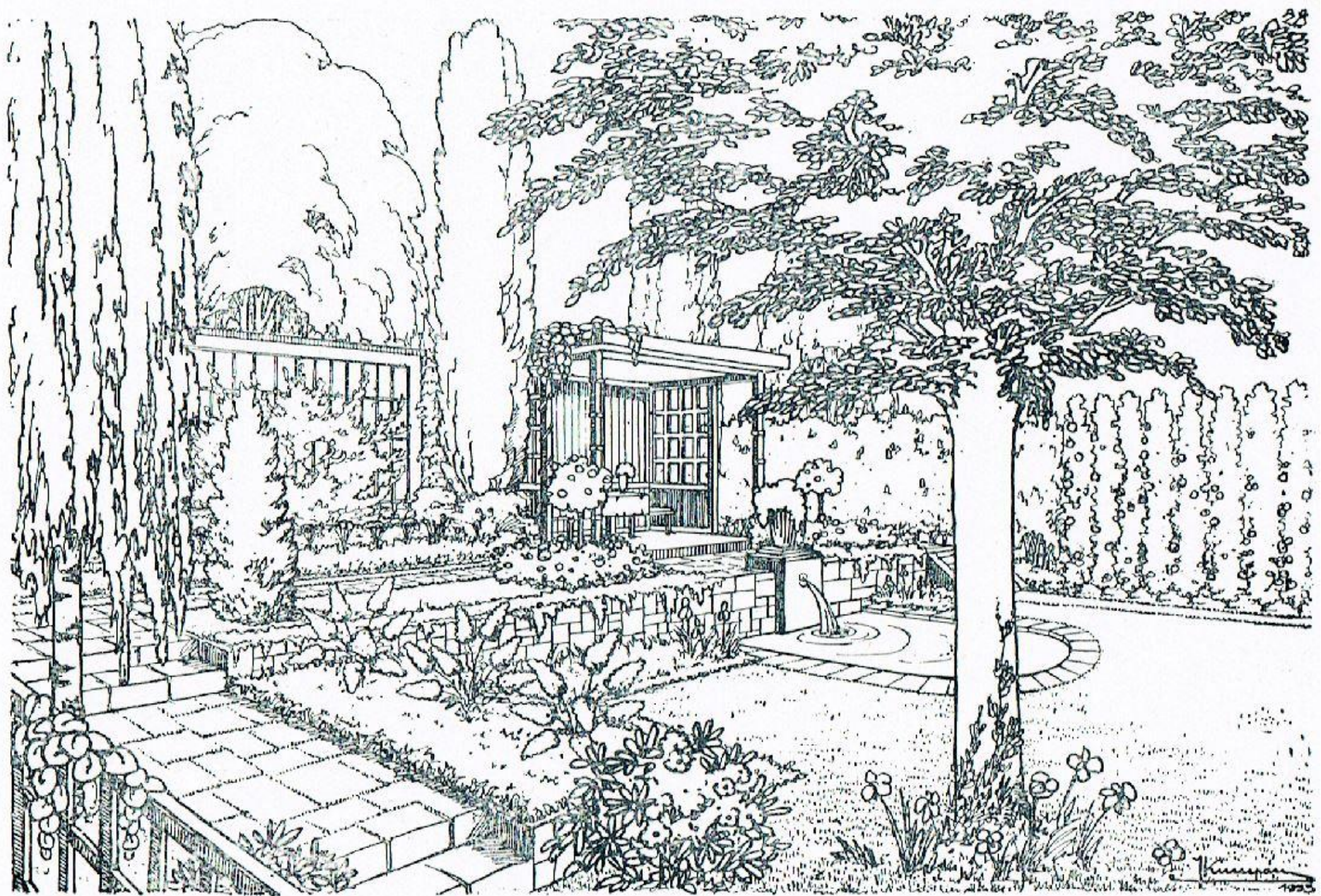


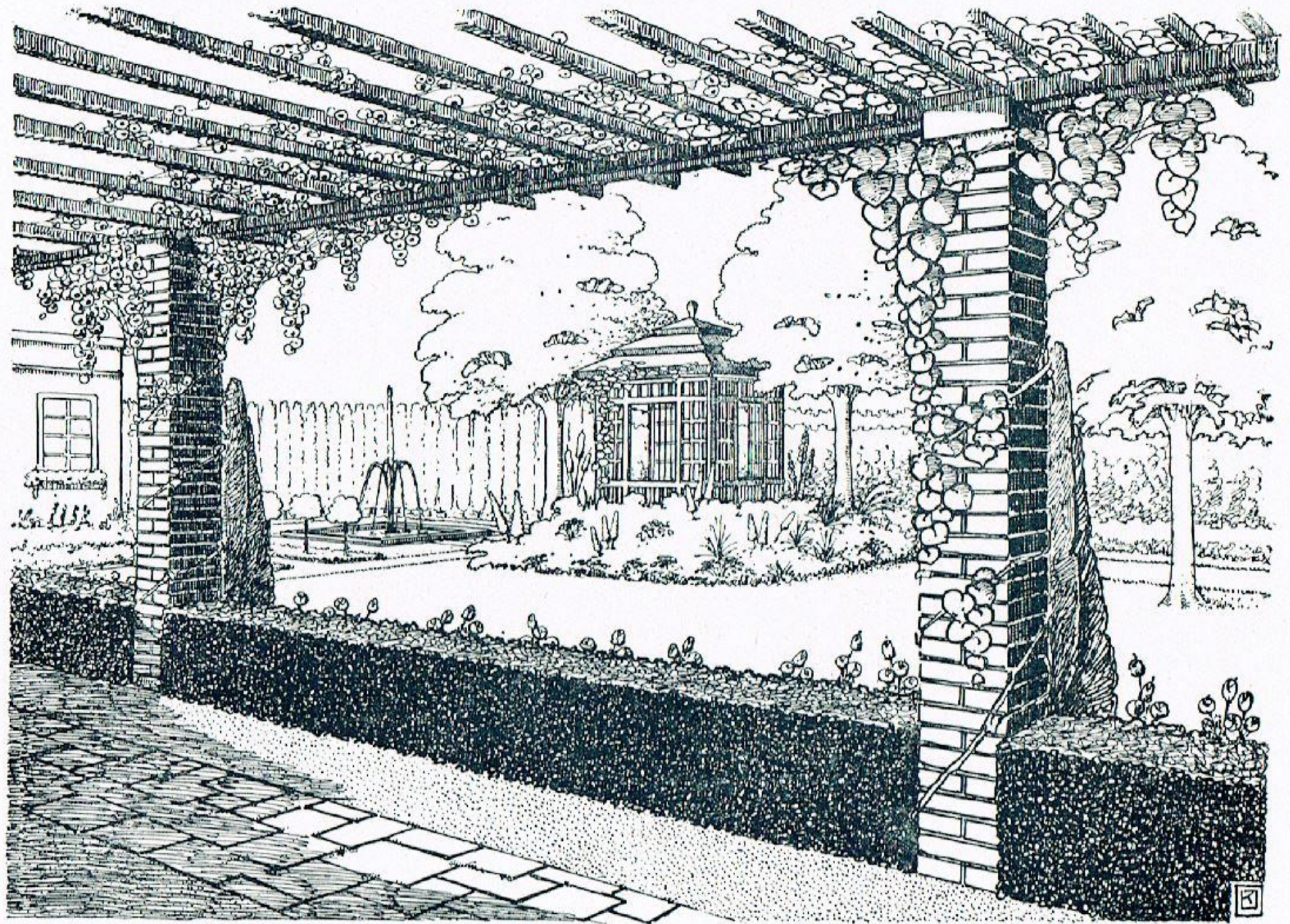




ZAHRADNÍ ARCHITEKT
JOSEF KUMPÁN

NOVODOBÉ
ZAHRADY







Kaul Capur

Zahradníkův rok



Karel Čapek

ZAHRADNÍKŮV ROK



NAPSAL KAREL ČAPEK + OBRÁZKY
NAKRESLIL JOSEF ČAPEK + VYDAL
FR. BOROŮV V PRAZE







<http://www.praha10.cz/akce-a-projekty/ostatni-projekty/virtualni-prohlidka-capkovy-vily.aspx>

Otokar Fierlinger

* 21.05.1888 - Olomouc, Česká republika
† 08.09.1941



Biografie

Doc. Ing. arch. Otokar Fierlinger byl nejen zakladatelem moderní české zahradní architektury, ale také významným urbanistou, který stál u počátků českého územního plánování. Vystudoval pozemní stavitelství na Vysoké škole technické ve Vídni. Po praxi v několika stavebních kancelářích vstoupil v roce 1913 do státních služeb na Místodržitelství v Brně, později přešel na Okresní hejtmánství do Olomouce. Od roku 1919 působil na Ministerstvu veřejných prací, kde byl v roce 1934 jmenován přednostou oddělení pro plánování a výstavbu měst. Mezi léty 1920 a 1921 byl na studijní cestě v USA, například na universitě Ann Arbor v Michiganu nebo na Harvardu v Cambridge, kde se seznámil s aktuálními trendy v urbanismu, krajinném plánování, zahradní architektuře i navrhování veřejných prostranství. Velký vliv na něj měl i věhlasný F. L. Wright. Fierlinger se stal znalcem a šířitelem anglosaské a americké krajinářské školy. Americkou zkušenost dále rozvíjel (např. častou účastí na mezinárodních kongresech), soustředil se především na problematiku rekreačních veřejných ploch ve městech, na krajinnou i zahradní architekturu, na regulační i regionální plány. V roce 1923 byl promován na doktora technických věd. V první polovině 20. let také přijal členství ve výkonném výboru Mezinárodní federace pro bydlení a stavbu měst v Londýně. Hojně přispíval do denního tisku i architektonických periodik svými výpisky z mezinárodních kongresů a literatury, zabýval se urbanismem a regionálním plánováním jak na úrovni teoretické, tak i v pojetí vlastních případových studií. Mezi lety 1930 a 1937 by docentem nauky o stavbě měst na AVU. Dověšením jeho snah se stala samostatná publikace „Zahrada a obydlí“ (1938), ve které shrnul moderní trendy a představil vlastní pojetí zahradní a sadové architektury.

Díky politické kariéře svého bratra Zdeňka Fierlingera se Otokar dostal i k navrhování přestaveb vil a zahrad několika českých diplomatů. Vrcholným počinem se pak staly práce pro prezidenta Edvarda Beneše v Sezimově Ústí. Architekt po celá třicátá léta pracoval na úpravách Benešových zahrad a jejich propojení se sousedními zahradami Ludvíka Strimpla a bratra Zdeňka, vznikl tak jednotný a dodnes působivý parkový celek. Architekt Fierlinger se také zabýval rekonstrukcemi historických zahrad – spolu s Pavlem Janákem rekonstruoval zahradu Černínského paláce nebo Královskou zahradu u Belvedéru. Podílel se rovněž na urbanistickém začlenění sídliště Baba v Dejvicích do komplexu zeleně.

Otokar Fierlinger se za druhé světové války zapojil do odboje, organizoval pomoc rodinám pronásledovaným nacisty a podílel se na výrobě a distribuci ilegálních tiskovin. Dne 8. 9. 1941 však architekt předčasně zemřel po neúspěšné operaci.

Jan Dostálík

Projekty a realizace

Asanační plán obce Kvasnice, 1. pol. 20. let.

Hornická kolonie v Košťanech a Břežánkách.

Rodinná hrobka rodiny Fierlingerů, Olomouc, 20. léta. S Pavlem Janákem.

Projekt tzv. Hradní třídy a Jelení ulice, Praha, 30. léta. S Pavlem Janákem a Janem Sokolem.

Ideová studie úpravy Obory Hvězda, Praha.

Ideová studie úpravy zámeckého parku v Tróji, Praha.

Ideová studie úpravy zámeckého parku v Topoľčiankách.

Úprava zahrady a vily Antonína Schauera, Jevany.

Letní dům a hospodářské zázemí Zdeňka Fierlingera, Sezimovo Ústí, 1930-1931.

Návrh školy, Sezimovo Ústí, 30. léta.

Projekty na začlenění sídliště Baba do komplexu zeleně, Praha – Dejvice.

Zahradní úprava okolí Francouzských škol, Praha – Dejvice, 1. pol. 30. let. S Janem Gillarem.

Rekonstrukce zahrady Černínského paláce, Praha, 1931-1934. S Pavlem Janákem.

Úpravy předpolí letiště Ruzyně, Praha, 1932-1936. S Adolfem Benšem.

Úpravy zahrady pro Ludvíka Strimpla, Sezimovo Ústí, 30. léta.

Adaptace vily Edvarda Beneše, Sezimovo Ústí, zahrada od roku 1930, přestavba vily 1937.

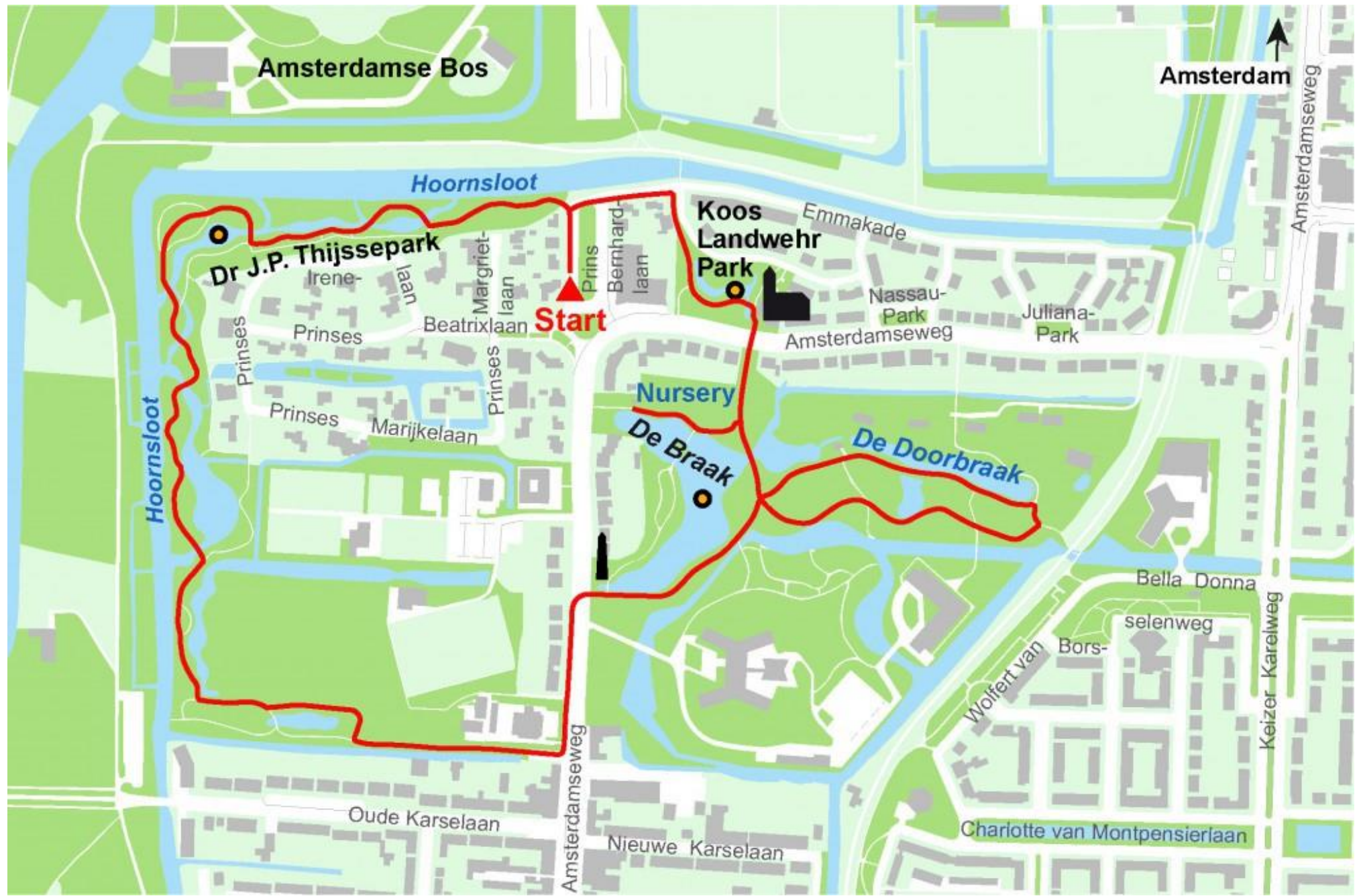
Rekonstrukce giardinetta u Letohrádku královny Anny na Pražském hradě, Praha, 1937-1938. S Pavlem Janákem.

Úprava zahrady Cyrila Bartoně z Dobenína při zámku v Nových Hradech u Litomyšle, 1936-1939.





1930 - 1960

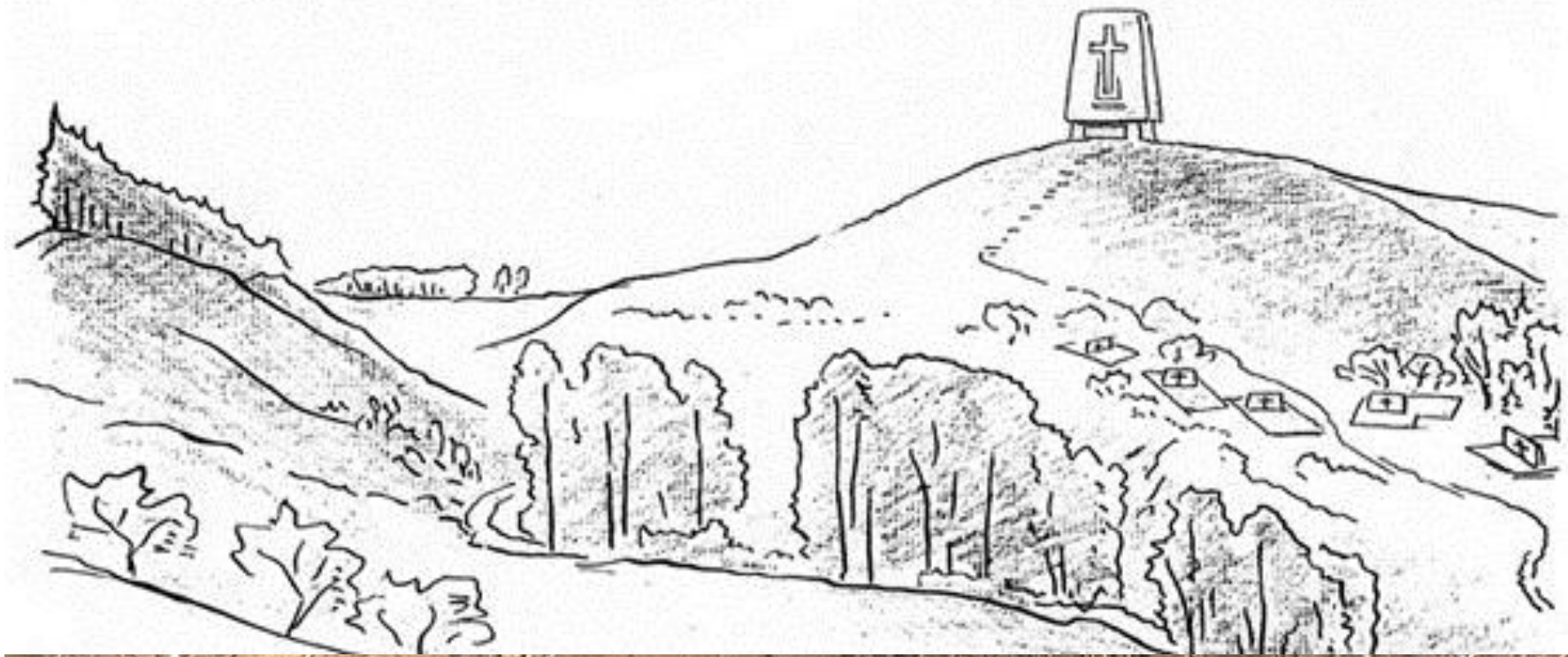
















DITA DVOŘÁKOVÁ

LADISLAV ŽÁK

Arbon vltav

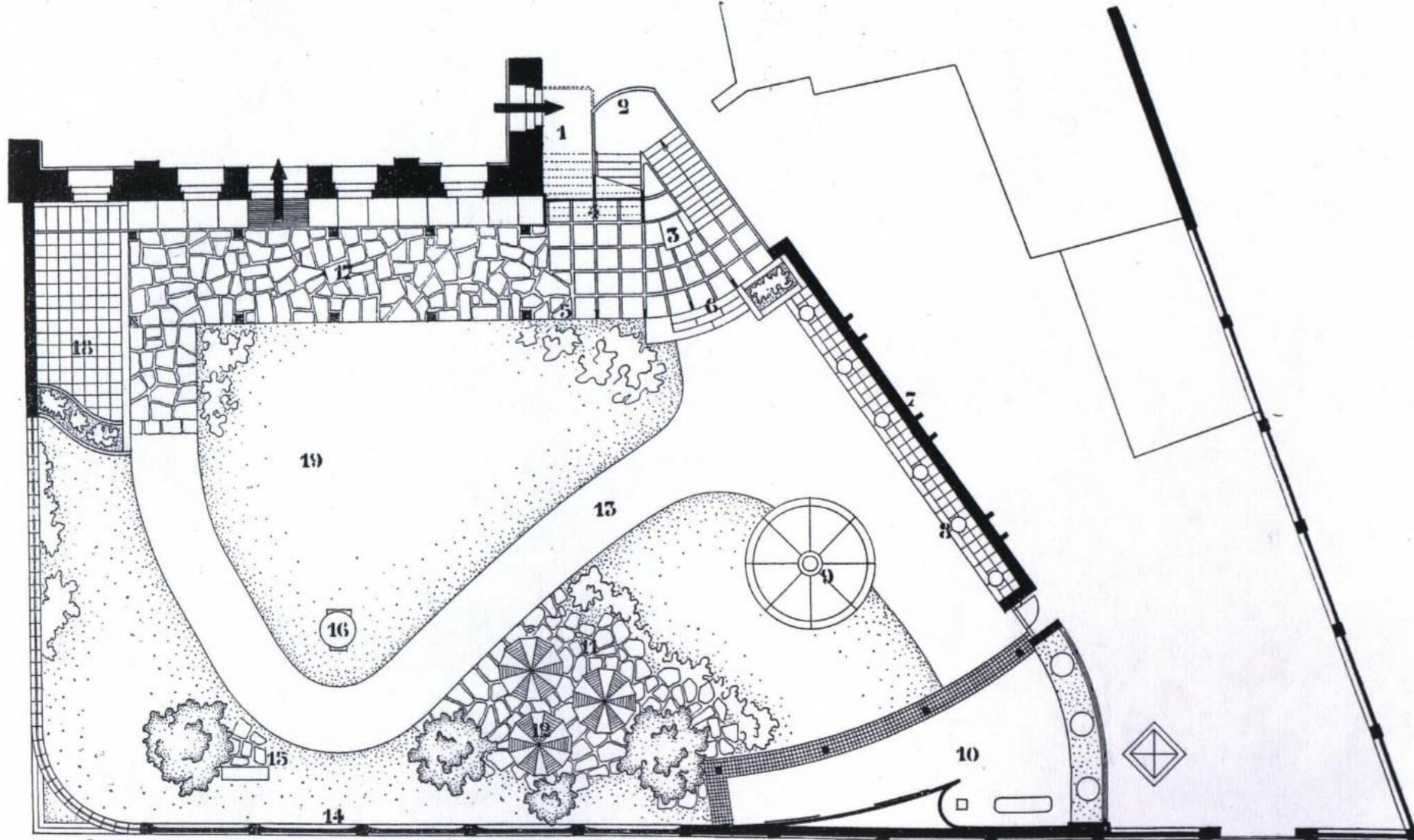
LADISLAV ŽÁK





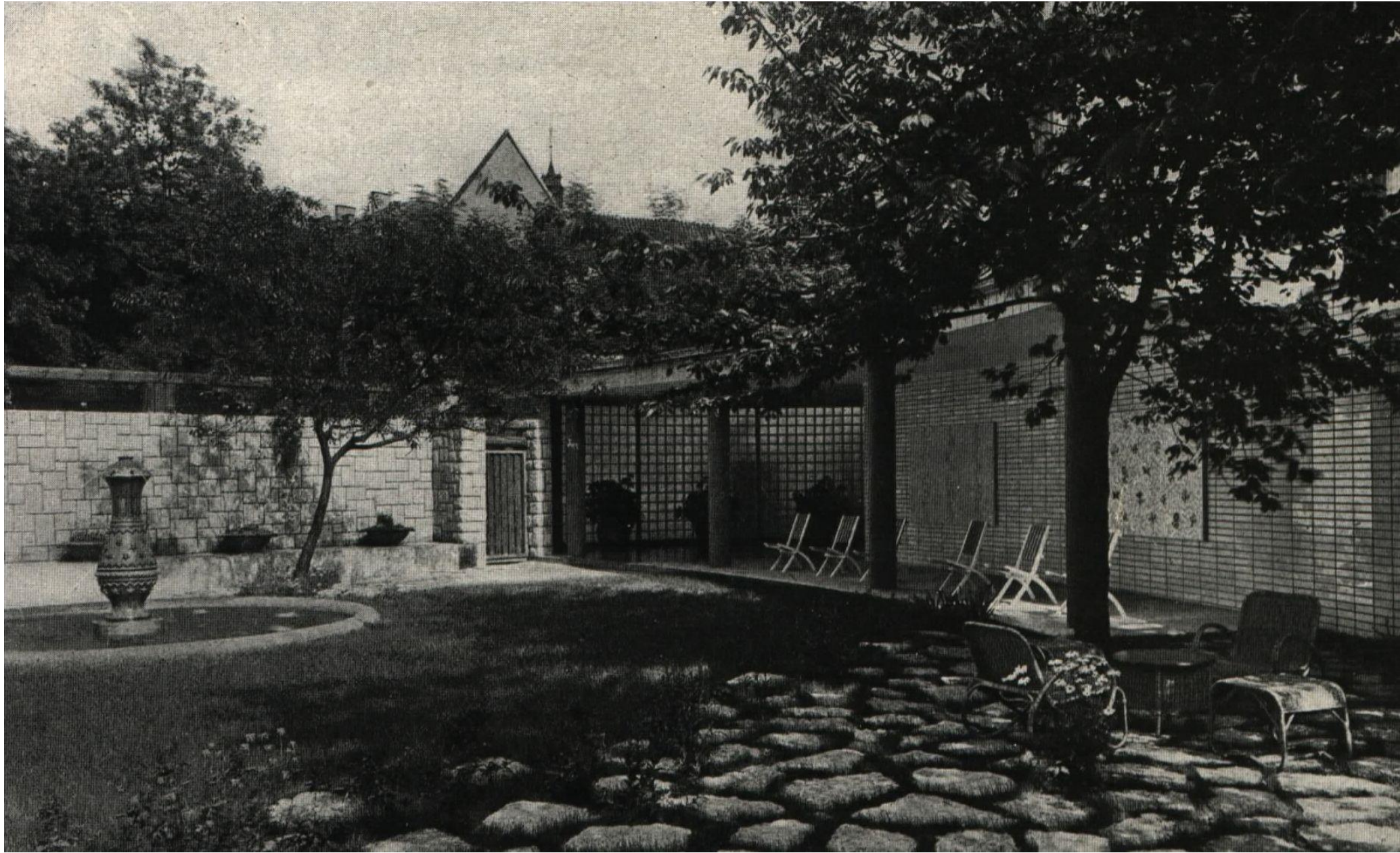


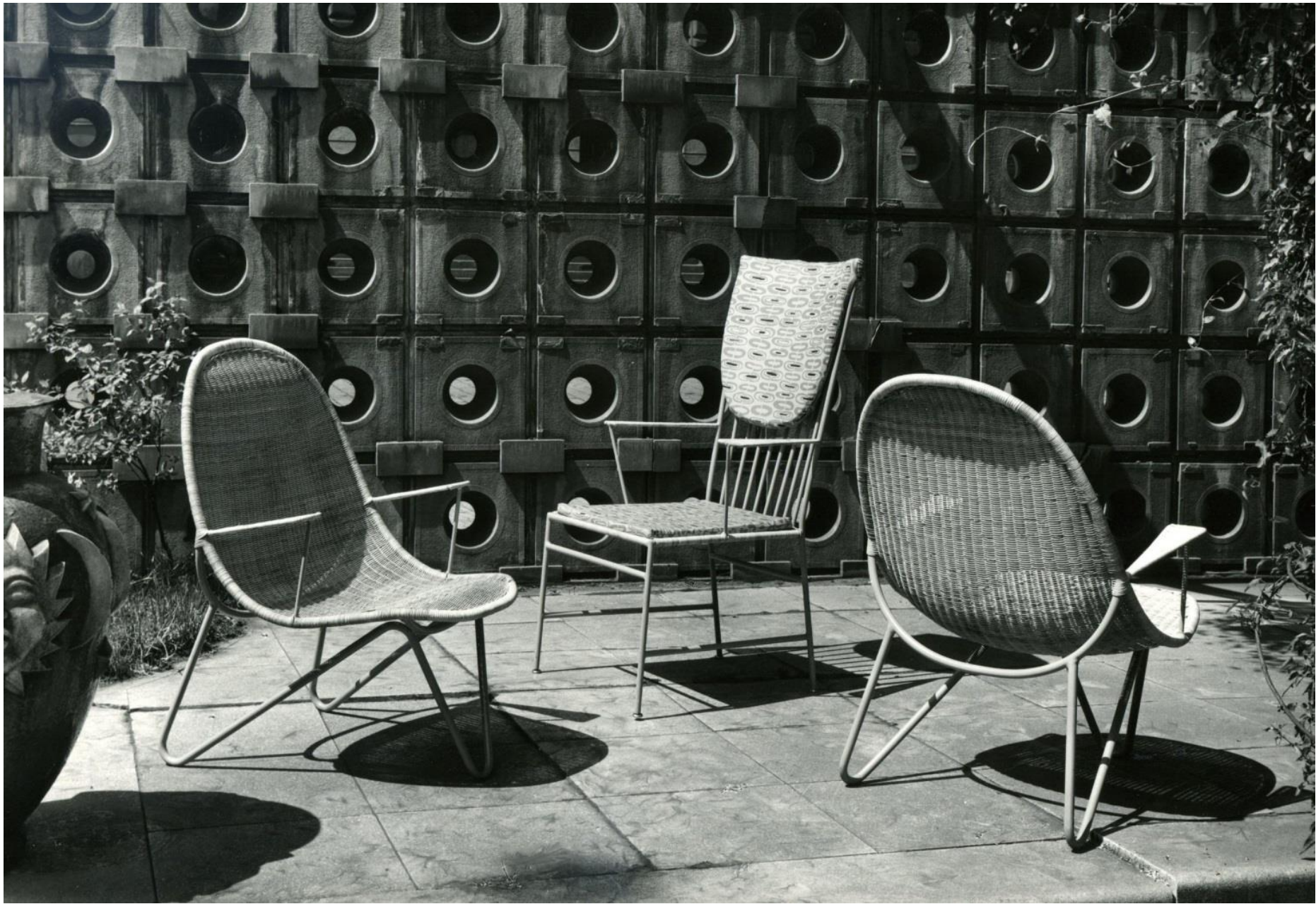




PLÁN ZAHRADY.

1. Vstup. - 2. Terasové schodiště. - 3. Vitrina. - 4. Koje v logii. - 5. Skleněná koule. - 6. Schodiště do zahrady. - 7. Ohradní zeď z pískovce. - 8. Květinové mísy. - 9. Fontána. - 10. Pavilon keramiky. - 11. Anglická dlažba. - 12. Zahradní nábytek. - 13. Cesty. - 14. Ohradní zeď a plot k ulicím. - 15. Lavička. - 16. Sluneční hodiny. - 17. Pergola. - 18. Zahradní interieur. - 19. Zahradní úprava.





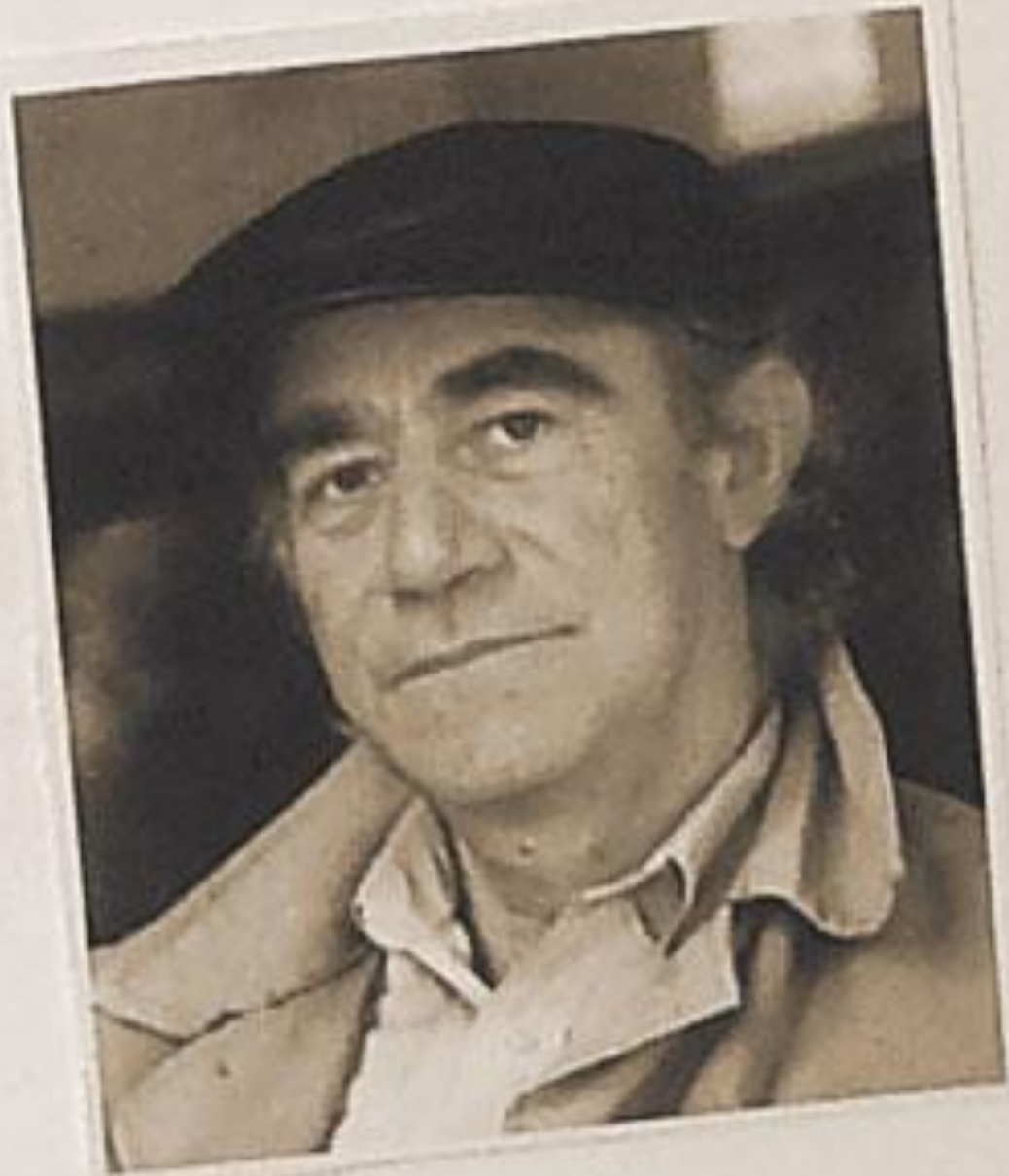




1960 - 1990



<http://www.spacesarchives.org/explore/collection/environment/louis-le-roy-ecokathedraal-eco-cathedral/>



1 ABINGDON











Danuse Design





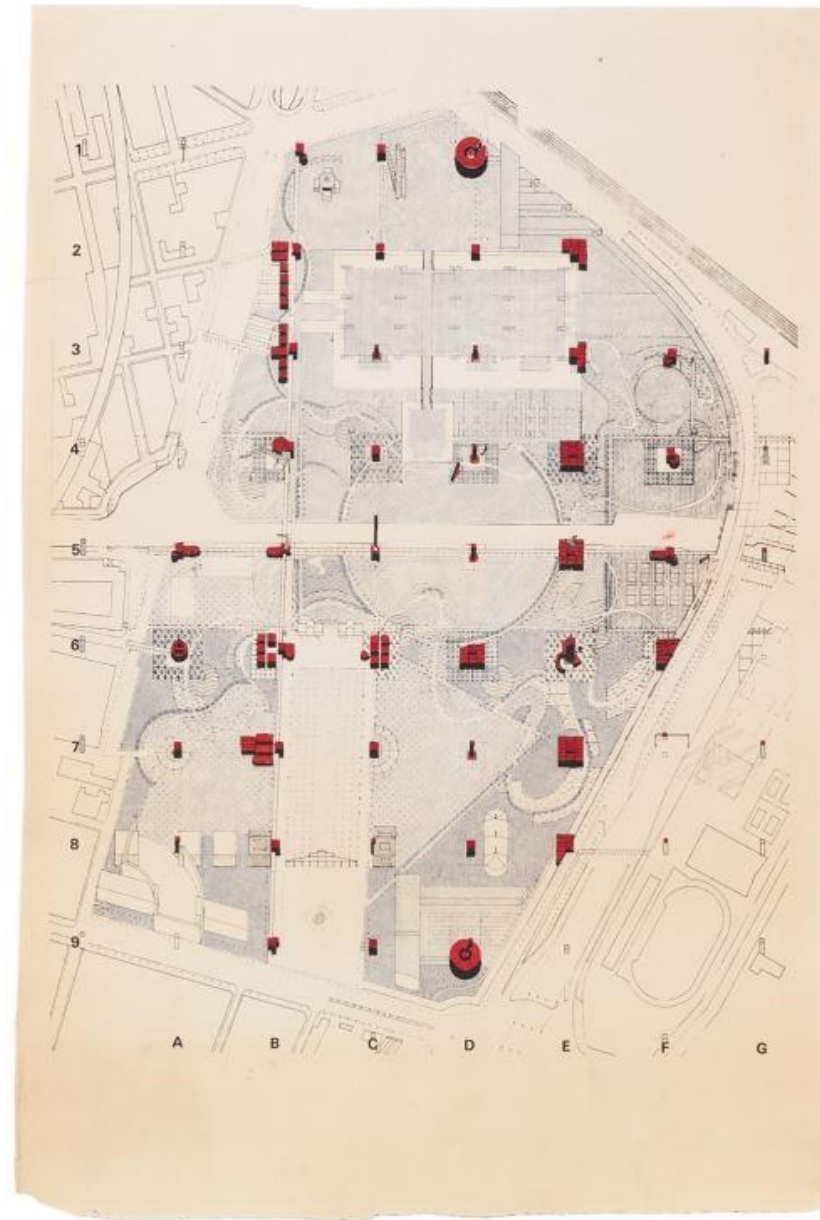
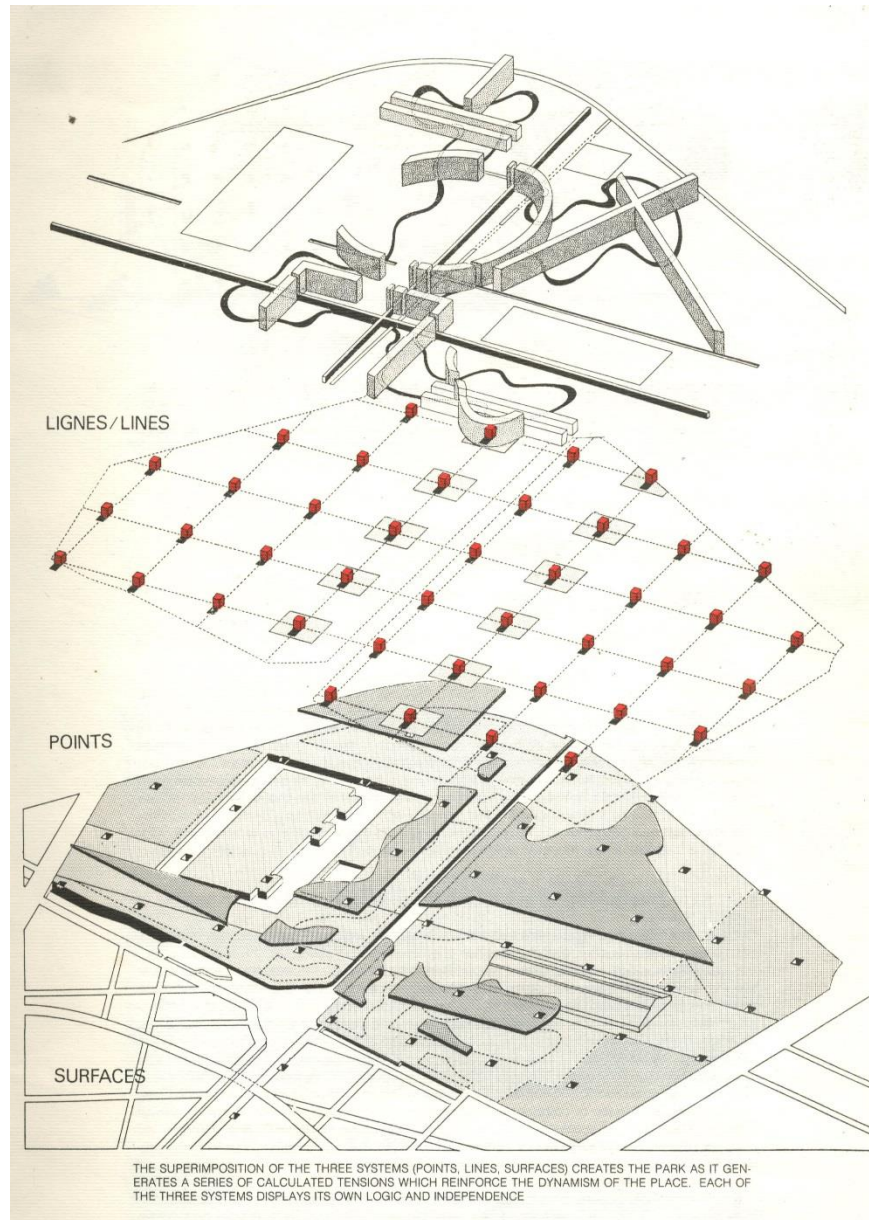






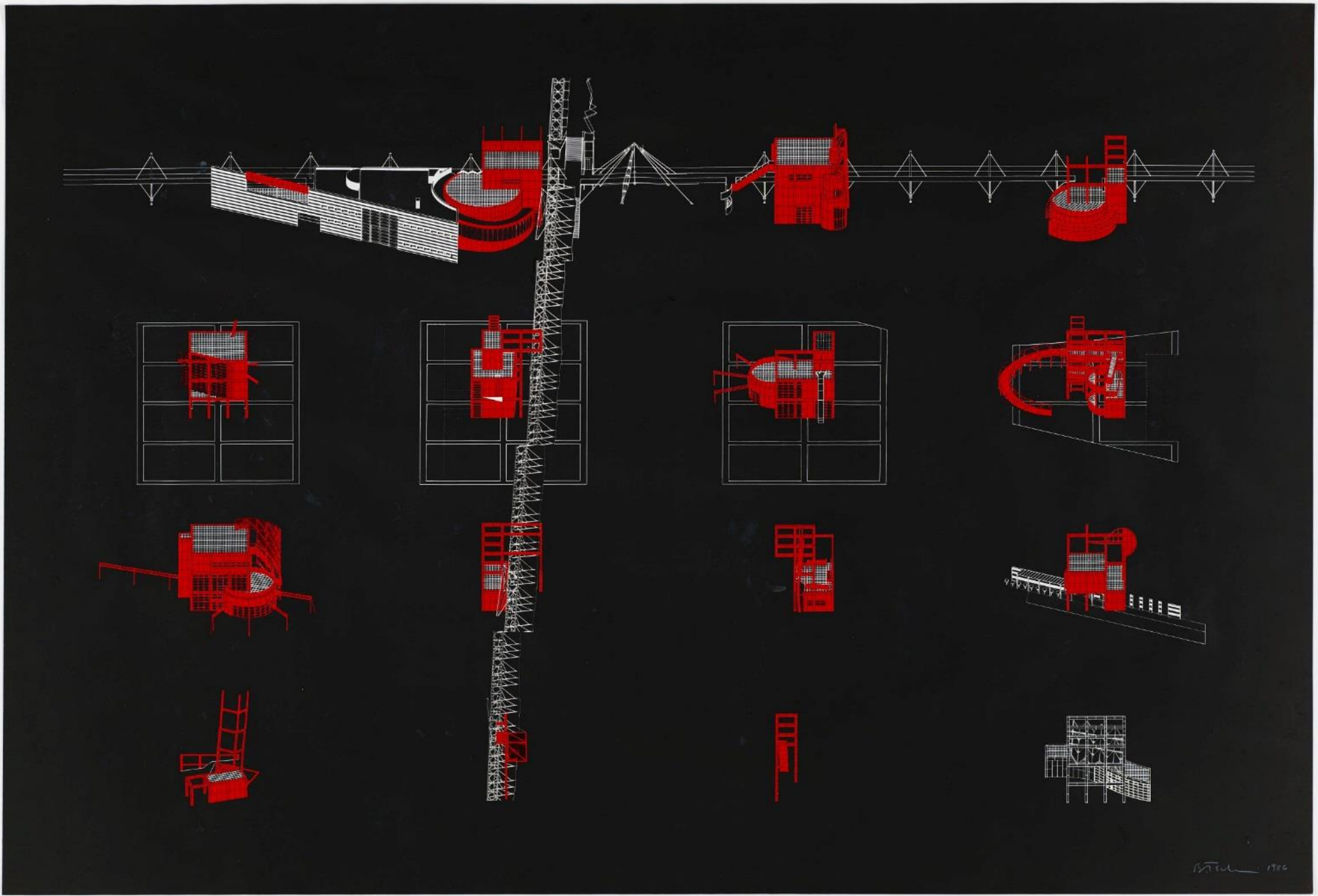






Click above image to view slideshow
 Bernard Tschumi, Sketch 1982 Parc de la Villette © BTA





1996

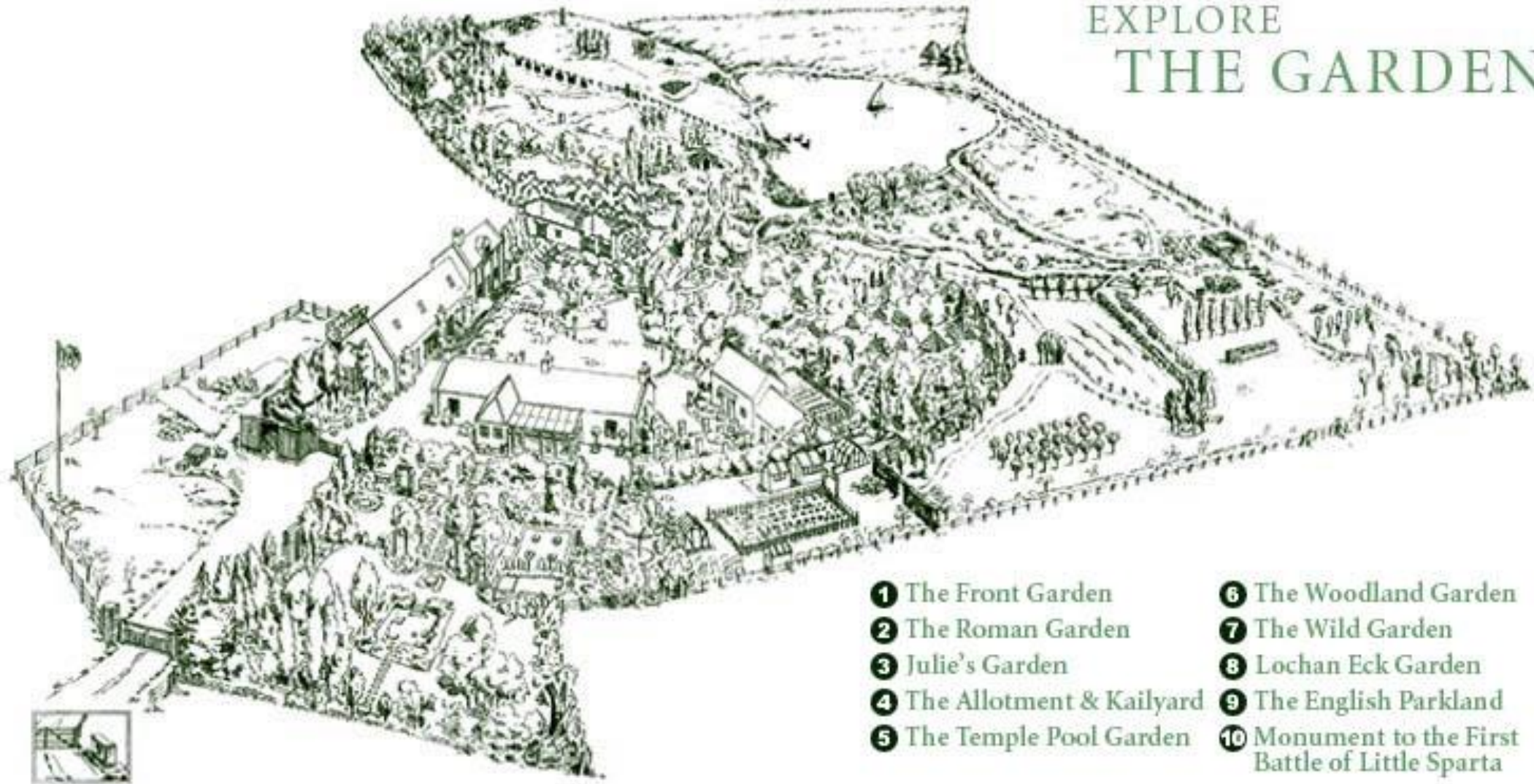








EXPLORE THE GARDEN



- 1 The Front Garden
 - 2 The Roman Garden
 - 3 Julie's Garden
 - 4 The Allotment & Kailyard
 - 5 The Temple Pool Garden
 - 6 The Woodland Garden
 - 7 The Wild Garden
 - 8 Lochan Eck Garden
 - 9 The English Parkland
 - 10 Monument to the First Battle of Little Sparta
-



1990 až do současnosti







MAIRDUMONT

















www.youtube.com/watch?v=HMiK8Fx1heg

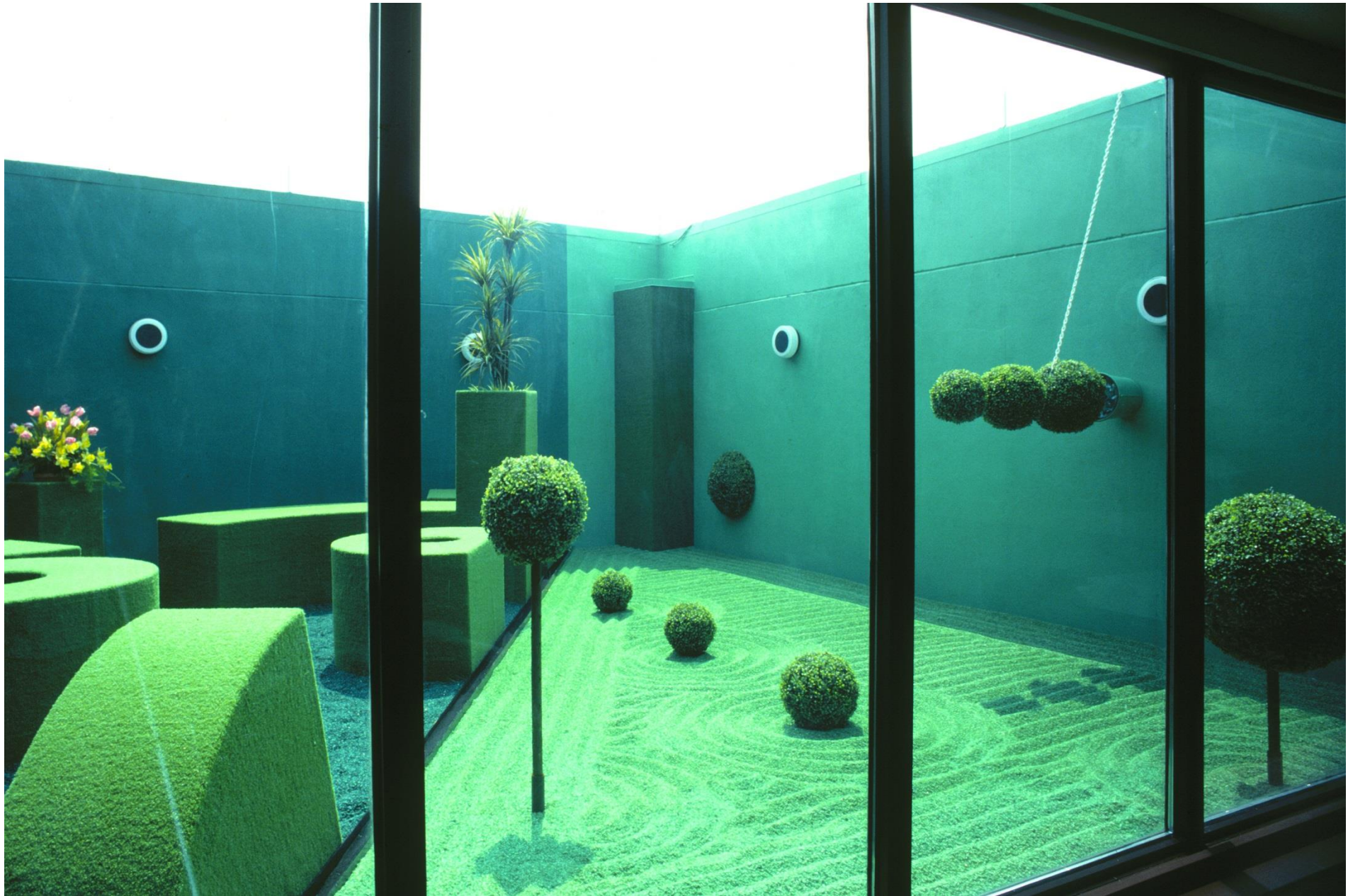






foto ceskounkrajnou.cz











Jupiter Artland



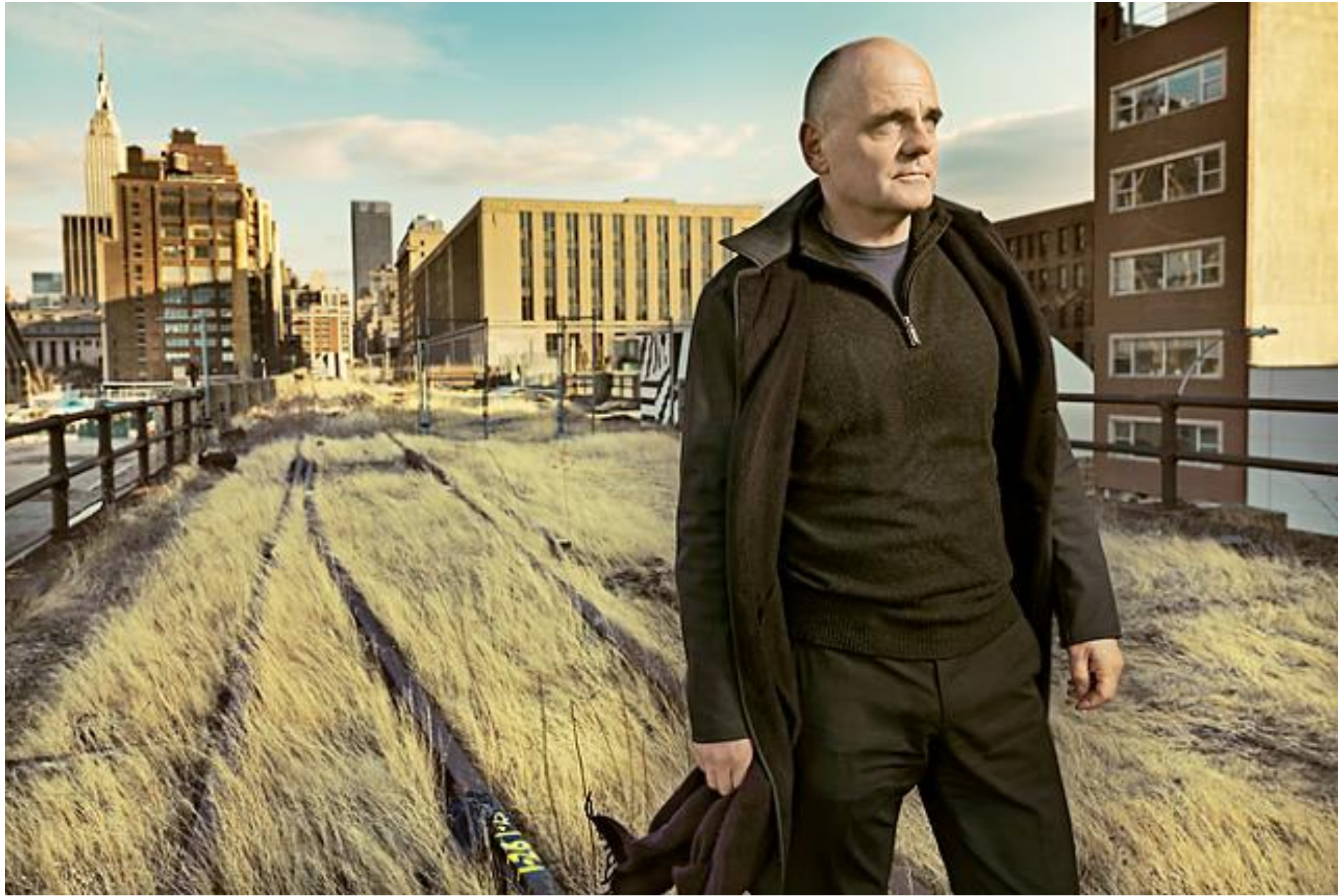
Opened in 2009 by owners Robert and Nicky Wilson, Jupiter Artland combines art and landscape to magical effect in a location easily accessible from the capital. The sculpture park's permanent features were all constructed in-situ and the relationship of each to its topographical location is a crucial feature. They include works by [Andy Goldsworthy](#), Ian Hamilton Finlay (whose own Little Sparta inspired the park's creation), [Charles Jencks](#), [Anish Kapoor](#), [Peter Liversidge](#) and [Cornelia Parker](#) – joined by temporary and new permanent creations each summer season.

www.jupiterartland.org





Landscape urbanism







JANET WAYMARK



**modern
garden design**
innovation
since 1900



'Janet Waymark informs, educates and connects theory and practice across time and place' - *Landscape Design*

Thames & Hudson

